

Viena no nozīmīgākajām Latvijas Bankas funkcijām – statistika

Statistika centrālajai bankai ir viens no darba rīkiem tās uzdevumu veikšanai, un reizē valoda, kurā pasauli informēt par norisēm Latvijas tautsaimniecībā, jo īpaši finanšu sektorā.

Latvijas Banka **apkopo un publicē finanšu statistikas** datus un **valsts maksājumu bilances** sagatavošanai nepieciešamos statistikas datus.

Vairāk: <https://www.bank.lv/temas/statistika-raksti>

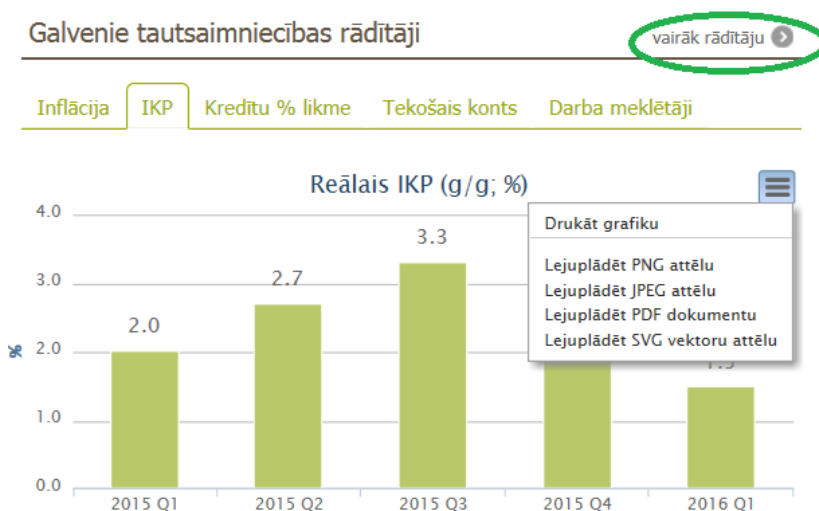
Galvenie makroekonomiskie rādītāji Latvijā un to skaidrojumi

t.sk. nominālais un reālais IKP, reģistrētais bezdarba līmenis, patēriņa cenu gada inflācija, valsts un pašvaldību parāds, imports, eksports, ārējās tirdzniecības saldo

<https://www.bank.lv/statistika/galvenie-makroekonomiskie-raditaji>

un

<https://www.makroekonomika.lv/>



Eiropas Centrālās bankas publicētie eiro atsauces kursi

<https://www.bank.lv/statistika/valutu-kursi/aktualie>

Naudas tirgus indeksi

<https://www.bank.lv/statistika/naudas-tirgus-index/euribor-un-libor>

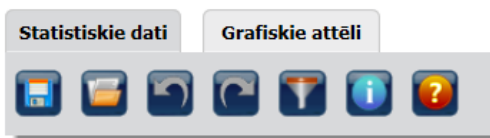
Statistika	▾
Valūtu kursi	▾
Eiro kursi	
Eiro kursu pārskats	
Eiro kursu vidējā vērtība	
Lata kursu arhivs	
Lata kursu pārskats	
Lata kursu pārrēķins	
Nekotēto valūtu kursi un zelta cena	
Naudas tirgus indeksi	▾
EURIBOR un LIBOR indeksi	
Rigibid/Rigibor (vēsturiskie dati)	

Latvijas Bankas interneta statistikas datubāzes (INTS)

Pašlaik Latvijas Bankas interneta statistikas datu bāzē tiek publiskoti **maksājumu bilances, starptautisko investīciju bilances, tiešo investīciju un ārējā parāda statistikas dati**, kā arī dati par monetāro finanšu iestāžu (izņemot Latvijas Banku) bilanci, izsniegtajiem kredītiem un piesaistītajiem noguldījumiem, un lata efektīvie kursi (izvēlne atrodas kreisajā pusē).

<https://statdb.bank.lv/lb/Default.aspx>

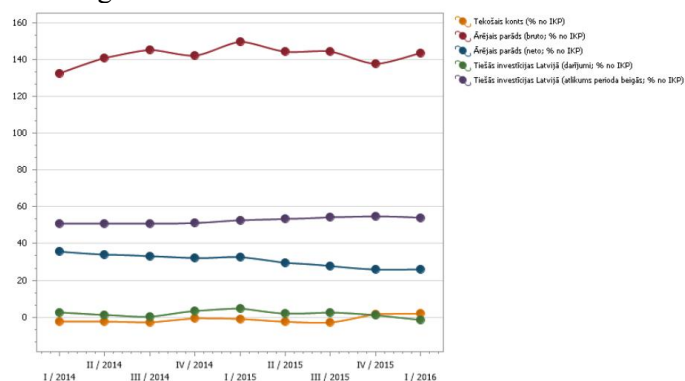
Iespējas:



- datu tabulas un filtrēšana

Periodiskums - ceturksnis	Gads - lietots filtrs	Ceturksnis	
Rādītājs	Periods		
Postenis	I / 2014	II / 2014	
	III / 2014	IV	
Tekošais kants (% no IKP)	- 2.5	- 2.2	- 2.6
Ārējais parāds (bruto; % no IKP)	132.6	140.8	145.2
Ārējais parāds (neto; % no IKP)	35.6	34.1	33.2
Tiešās investīcijas Latvijā (darījumi; % no IKP)	2.6	1.3	0.3
Tiešās investīcijas Latvijā (atlikums perioda beigās; % no IKP)	50.7	51.0	50.8

- grafiskie attēli



- visus izveidotos datu pieprasījumus iespējams saglabāt

Lietotāja ceļvedis
Video išeikcijas

Eiropas Centrālās bankas interneta vietnē

Eiropas Centrālās bankas interneta vietnē



<https://www.euro-area-statistics.org/?lg=lv>

Banku bilance	Banku procentu likmes	Ieguldījumu fondi
Inflācija	Konkurētspējas rādītāji	Makroekonomiskie rādītāji <ul style="list-style-type: none"> • Makroekonomiskie rādītāji • Makroekonomiskie rezultāti
Vērtspapīri	Ārējais sektors	

